

## 7 noches + 6 días de forfait Chamonix Le Pass

desde  
**284€**

## Estancias de sábado a sábado

Precios por persona/paquete Folleto: 12SNS; DCP: PALP20; Destino: DB1				10 - 16 Dic.	17 - 23 Dic.	24 - 30 Dic.	31 Dic. - 6 Ene.	7 - 13 Ene.	14 - 20 Ene.	21 - 27 Ene.	28 Ene. - 3 Feb.	11 - 17 Feb.	18 - 24 Feb. 25 Feb. - 2 Mar.	3 - 9 Mar.	4 - 10 Feb. 10 - 16 Mar.	17 - 23 Mar.	14 - 20 Ene. 24 - 30 Mar.	31 Mar. - 6 Abr. 7 - 13 Abr.	14 - 20 Abr.	21 - 27 Abr. 28 Abr. - 4 May.
Código	Establecimiento	Tipo	Occ.																	
14.030	P&V PREMIUM LA GINABELLE CHAMONIX	Apto. 6 (S)	6	308	498	622	665	453	453	525	622	665	622	622	525	525	453	525	426	308
			5	328	556	699	751	497	497	583	699	751	699	583	583	497	583	470	328	
			4	357	642	814	879	562	562	669	814	879	814	669	669	562	669	535	357	
		Apto. 4 (P)	4	307	490	612	654	447	447	517	612	654	612	517	517	447	517	420	307	
			3	340	583	737	793	517	517	610	737	793	737	610	610	517	610	490	340	
			2	405	770	987	1.072	657	657	797	987	1.072	987	797	797	657	797	630	405	
15.028	APTOS. MAEVA L'AIGUILLE CHAMOIS BLANC	Apto. 5 (M)	5	---	314	414	414	286	341	341	414	460	414	377	341	341	377	377	259	259
			4	---	340	459	459	298	367	367	459	515	459	412	367	367	412	271	271	
		Apto. 5 (Q)	5	---	310	406	406	284	337	337	406	450	406	371	337	337	371	257	257	
			4	---	335	449	449	296	362	362	449	503	449	404	362	362	404	269	269	
			3	---	377	520	520	315	404	404	520	592	520	460	404	404	460	288	288	
			2	---	461	661	661	355	488	488	661	770	661	572	488	488	572	328	328	
15.030	APTOS. MAEVA LA RIVIÈRE	Apto. 5 (Q)	5	---	314	414	414	286	341	341	414	460	414	377	341	341	377	259	259	
			4	---	330	439	439	293	357	357	439	491	439	397	357	357	397	266	266	
		Est. 4 (I)	3	---	371	506	506	312	398	398	506	575	506	450	398	398	450	285	285	
			2	---	451	641	641	350	478	478	641	745	641	557	478	478	557	323	323	
17.004	LE CRISTAL D'ARGENTIERE	Apto. 5 (D)	5	---	446	572	473	364	364	384	542	572	504	404	384	364	384	357	337	
			5	---	401	508	428	340	340	356	483	508	453	372	356	340	356	329	313	
		Apto. 5 (Q)	4	---	449	576	476	366	366	385	545	576	507	406	385	366	385	358	339	
			3	---	528	689	555	409	409	435	648	689	598	463	435	409	435	408	382	
			2	---	687	914	714	495	495	534	853	914	778	576	534	495	534	507	468	
		Apto. 4 (P)	4	---	440	563	467	362	362	381	534	563	498	400	381	362	381	354	335	
01.130	H. CROIX BLANCHE***	Doble	2	619	619	734	739	669	646	646	646	727	727	646	646	646	646	619	619	
01.028	MERCURE CHAMONIX CENTRE	Doble	2	---	919	1.102	1.082	1.042	1.042	1.042	1.052	1.112	932	1.042	902	1.042	902	875	875	
01.128	H. ALPINA***	Doble	2	784	784	1.043	1.029	931	909	909	909	987	987	909	909	909	909	784	784	
01.129	H. PRIEURE***	Doble	2	924	924	1.183	1.169	1.071	1.049	1.049	1.049	1.126	1.126	1.049	1.049	1.049	1.049	---	---	
Suplemento Forfait Mont Blanc Unlimited				3	3	52	52	52	52	52	52	52	52	52	52	52	52	52	3	3

## LOS PRECIOS INCLUYEN:

7 Noches de sábado a sábado en Sólo Alojamiento (excepto Mercure Chamonix Centre, H. Alpina y H. Prieure que son en MP y H. Croix Blanche que es en HD) + 6 días de forfait Le Pass de domingo a sábado.

## LOS PRECIOS NO INCLUYEN:

Fianza, tasas de estancia ni limpieza final.

## NOTAS:

Recogida de Forfaits en taquillas de la estación. Todos los Forfait tendrán un cargo de 2€ netos que podrán ser recuperados en taquillas el último día de esquí.

Niños menores de 5 años imprescindible foto para la retirada de forfait. Seniors a partir de 72 años, deberán retirar su forfait directamente en taquillas al precio único de 64,50€ forfait de 6 días.

Hoteles no disponibles: 7 - 13 Abr. H. Prieure; 28 Abr. - 4 May: H. Croix Blanche, Le Cristal, Mercure y Alpina.

Hoteles en MP: Mercure Chamonix, Alpina y Prieure. HD: Croix Blanche.

Consultar restos de servicios, gastos de anulación y descriptivos en las páginas 261-262 y en nuestra web.

SEGURO OPCIONAL DE ASISTENCIA Y ANULACIÓN 4-6 DÍAS: 24,60 €, 7-10 DÍAS: 30,60 €.

OFERTA ESQUÍ CONFORT  
(ALOJAMIENTO + FORFAIT + ALQUILER DE MATERIAL)

Suplementos exclusivos para Paquete Esquí Confort a sumar al paquete alojamiento + forfait	
Precios por persona	6 días
PACK ESQUÍ BRONCE	56
PACK ESQUÍ/SNOW PLATA	81
PACK ESQUÍ/SNOW ORO	97
PACK ESQUÍ/SNOW NIÑO PLATA (de 6 a 11 años)	56
PACK ESQUÍ NIÑO BRONCE (de 6 a 11 años)	41
PACK ESQUÍ MINIKID (menores de 6 años)	36

## LOS PRECIOS INCLUYEN:

7 Noches de alojamiento de sábado a sábado + 6 días de forfait de Chamonix Le Pass de domingo a viernes + 6 días de alquiler de material de esquí (bastones + botas + tablas de esquí) o snow (botas + tabla). Recogida de Material en las tiendas de Skiset.

## CHAMONIX LE PASS

**Incluye:** acceso ilimitado a los dominios de Brevent-Flegere (Chamonix), Domaine de Balme (TourVallorcine), Domaine des Grans Montets (Argentiere excepto teleférico Lognan-Grands Montets), Les Planards, Le Savoy, Les Chosalets, La Vormaine + acceso libre a los autobuses de la estación.

## MONT BLANC UNLIMITED:

Los glaciares, el esquí en libertad en el valle + Italia

**Incluye:** todos los dominios esquiables de Chamonix le Pass

+ acceso ilimitado tramo Lognan- les Grands Montets

+ acceso ilimitado al Teleférico L' Aiguille du Midi y tren de Montenvers (visita a la cueva de hielo)

+ acceso al dominio Les Houches

+ acceso al dominio de Courmayeur (ITALIA) y Funivie Monte Bianco

+ acceso al Panorámico Mont-Blanc (consultar fechas apertura)

+ acceso al dominio de Verbier (SUIZA)

## CHAMONIX BUS:

**Incluye:** acceso libre para trasladarse por la estación, excepto para la zona de Les Houches, donde será imprescindible el forfait Mont Blanc.

ESTAS OFERTAS SON VÁLIDAS PARA UN NÚMERO LIMITADO DE PLAZAS. UNA VEZ AGOTADAS ESTAS PLAZAS, LOS PRECIOS SE VERÁN INCREMENTADOS.



**MONT BLANC UNLIMITED**

Todos los dominios esquiables de Chamonix le Pass + acceso ilimitado tramo Lognan- les Grands Montets + acceso ilimitado al Teleférico L'Aiguille du Midi y tren de Montenvers (visita a la cueva de hielo) + acceso al dominio Les Houches + acceso al dominio de Courmayeur (ITALIA) y Funivie Monte Bianco + acceso al Panorámico Mont-Blanc (consultar fechas apertura) + acceso al dominio de Verbier (SUIZA)

**Estación • Situación**

La estación se encuentra a 88 km de Ginebra y a 20 km de Saint Gervais, a pie del Mont Blanc, en la región de Alta Saboya.

**• Ficha Técnica**

Altitud: 1035-3842 metros. La estación nos ofrece un dominio esquiable de 155 km de pistas de esquí alpino divididos en 75 pistas (13 negras, 24 rojas, 27 azules y 11 verdes), 38 km de esquí de fondo y 17 km de senderos peatonales.

**• Notas**

Su enclave privilegiado nos invita a realizar diversas actividades al aire libre: paseos con raquetas o en trineos de perros, parapente, escalada en cascadas de hielo. etc. o ascender en teleférico a L'Aiguille du Midi (3842m). Nos ofrece también numerosas opciones de ocio como bolera, casino, cine, biblioteca, discotecas, etc. En el valle de Chamonix, también nos encontramos con diferentes pueblos como Argentière y Les Houches que se encuentran a 8 y 4 kms. respectivamente de Chamonix.

**CHAMONIX LE PASS CHAMONIX**

COTA MÍNIMA: 1.035 COTA MÁXIMA: 3.842  
 KM. DE PISTAS: 155 11 134 62 34  
 KM. ESQUÍ DE FONDO: 38

ALQUILER DE MATERIAL SKISET							
Tipo	PACK ESQUÍ BRONCE	PACK ESQUÍ/SNOW DISCOVERY PLATA	PACK ESQUÍ/SNOW ORO	PACK ESQUÍ ESPOIR (6-11) BRONCE	PACK ESQUÍ/SNOW (6-11) PLATA	PACK ESQUÍ MINIKID (<6 AÑOS)	CASCO (HASTA 11 AÑOS)
1 día	<b>10</b>	<b>14</b>	<b>17</b>	<b>7</b>	<b>10</b>	<b>6</b>	<b>3</b>
Precios por persona/día . Alquiler mínimo 2 días. Alquiler sólo Esquis o Snow, 75% del Pack. Alquiler sólo botas de Esquí o Snow, 35% del Pack. Recogida del material en tiendas Skiset							

**Aptos. LE CRISTAL D'ARGENTIÈRE**  
 • ARGENTIÈRE OFERTA 5% Compra anticipada



**SITUADO:** elegante residencia en el centro de la estación, a 300 m. del teleférico des Grands Montets, 50 m. de la estación de remontes y autobuses para Chamonix (8 km.)  
**APARTAMENTOS:** equipados con kitchenette, horno, lavavajillas y cuarto de baño con bañera o ducha, balcón. APTO. 4: salón con sofá-cama para dos y habitación doble. APTO. 5: 1 persona en el salón, habitación con cama para 2 personas y una cabina con 2 literas. APTO. 5 (2hab): 1 persona en el salón, una habitación con cama doble, y 1 habitación para 2 personas a veces con litera. **FACILIDADES:** piscina cubierta gratuita, parking cubierto y salón con chimenea. **NOTAS:** Recogida de llaves en la Res. LAGRANGE. Llegadas en sábado entre 16 y 20 horas. Para llegadas tardías u otro día imperativo llamar antes de las 18 horas.

Precios por Apto./semana DB1.17.004		24 - 30 Mar.	7 - 27 Ene. 21 - 27 Abr.	28 Ene. - 3 Feb. 17 - 23 Mar. 31 Mar. - 20 Abr.	4 - 10 Feb. 10 - 16 Mar.	17 - 23 Dic. 31 Dic. - 6 Ene.	3 - 9 Mar.	11 - 24 Feb.	24 - 30 Dic. 25 Feb. - 2 Mar.
Tipo	Rég.								
Apto. 5 (a)	HA	<b>495</b>	<b>530</b>	<b>610</b>	<b>695</b>	<b>980</b>	<b>1110</b>	<b>1265</b>	<b>1390</b>
Apto. 5 2Hab (DD)	HA	<b>620</b>	<b>655</b>	<b>755</b>	<b>860</b>	<b>1210</b>	<b>1370</b>	<b>1565</b>	<b>1720</b>

**ESTANCIAS MÍNIMAS:** 7 noches de sábado a sábado.  
**INCLUYE:** Televisión, piscina cubierta climatizada, sábanas y toallas.  
**NO INCLUYE:** Fianza (300€), tasas de estancia, cambio de toallas (6€/kit) y limpieza final.  
**NOTA:** Admiten mascotas (44€ animal/sem. 2 máx/Apto).

**COMPRA ANTICIPADA** 5% Dto. Para estancias del 7 Ene. - 11 Feb. y del 10 Mar. - 28 Abr. (Apto. 5). Reservas mínimo 7 noches realizadas antes del 15 Nov.

**GASTOS DE ANULACIÓN:** De 28 a 12 días antes 10%, de 11 a 4 días 30%, de 3 a 1 día 75% y día de llegada 100%.

**Hotel ALPINA\*\*\***  
 • 79 Avenue du Mont Blanc • CHAMONIX



**SITUADO:** en el centro de Chamonix, a 1 km del teleférico de Aiguille du Midi.  
**HABITACIONES:** el hotel dispone de 138 habitaciones luminosas y espacia-sas. Todas cuentan con TV, baño, mini-bar y la mayoría cuentan con balcón.  
**FACILIDADES:** restaurante, salón con chimenea, billar, jacuzzi y guardaesquis.  
**NOTAS:** Admiten animales (15€/noche)

Precios por persona/noche DB1.01.128		9 - 25 Dic. 14 - 27 Abr.	9 Ene. - 17 Feb. 10 Mar. - 13 Abr.	2 - 8 Ene. 18 Feb. - 9 Mar.	26 Dic. - 1 Ene.
Tipo	Rég.				
Doble	MP	<b>82</b>	<b>96</b>	<b>107</b>	<b>129</b>
Individual	MP	<b>112</b>	<b>126</b>	<b>137</b>	<b>159</b>

**ESTANCIAS MÍNIMAS:** 5 noches, excepto 7 noches del 26 Dic. - 2 Ene.  
**NO INCLUYE:** Tasas de estancia y bebidas.  
**SUPLEMENTOS:** Suplemento obligatorio de cena de Nochevieja (105€/persona).

**OFERTA 7x5** Para estancias entre el 17 - 26 Dic.

**GASTOS DE ANULACIÓN:** 45 días antes del día de llegada 60% de la reserva, de 44 a 15 días 80% y 14 días o día de llegada 100%

**Hotel MERCURE LES BOSSONS\*\*\***  
 • LES BOSSONS NIÑOS GRATIS



**SITUADO:** a 5 km. de Chamonix y al pie de los glaciares del Mont-Blanc, punto de partida ideal para excursiones en el valle.  
**HABITACIONES:** 89 habitaciones espacia-sas y enteramente renovadas, climatizadas e insonorizadas. Todas cuentan con cama doble y sofá-cama doble. Disponen de televisión de pantalla LCD, telefono, Canal + y Canal SAT, caja fuerte y baño con secador de pelo.  
**FACILIDADES:** Restaurante "Le Glacier", bar con chimenea, punto de información turística, piscina climatizada al pie del glaciar Bossons, sauna y jacuzzi con vistas al Mont-Blanc. Guardaesquis, parking exterior gratuito y cubierto de pago. Traslado público gratuito hacia el centro de Chamonix, parada a 800 m. Admite animales (pago directo), acceso Wi-fi (pago directo). Hotel completamente no-fumador.

Precios por persona/noche DB1.01.020		23 - 31 Dic.	1 Ene. - 11 Mar.	1 Ene. - 9 Feb.	10 Feb. - 11 Mar.	12 Mar. - 30 Abr.
Tipo	Rég.		Menos de 3 noches Noches de Viernes y Sábados	A partir del 3 noches de Domingo a Jueves		
Doble (D3)	MP	<b>137</b>	<b>110</b>	<b>85</b>	<b>95</b>	<b>85</b>
Supl. Individual		<b>75</b>	<b>60</b>	<b>35</b>	<b>45</b>	<b>35</b>
Dto 3º persona		<b>51</b>	<b>40</b>	<b>25</b>	<b>30</b>	<b>25</b>

**INCLUYE:** acceso a la piscina, sauna y jacuzzi. **NO INCLUYE:** Tasas de estancia. **DESCUENTOS:** Niños hasta 16 años alojamiento gratis, con pago de la media pensión de 4 a 11 años, 25€ y de 12 a 15 años, 50€ por día. **SUPLEMENTOS** pago directo: obligatorio de Nochevieja (135€/adulto), suplemento opcional de Nochebuena (40€/adulto). **NOTA:** Admiten animales (15€ día en pago directo). Disponen de parking cubierto (20€ día) o parking exterior gratuito.

**GASTOS DE ANULACIÓN:** De 30 a 15 días antes: 25%, de 14 a 8 días: 50%, 7 o menos días: 90%, día de llegada/no-show: 100%

**Hotel PRIEURÉ\*\*\***  
 • 149 Allée Recteur Payot • CHAMONIX



**SITUADO:** a 5 km, a pie de los teleféricos.  
**HABITACIONES:** el hotel dispone de 91 habitaciones orientadas al sur con cuidada decoración. Cada habitación dispone de TV vía satélite, caja fuerte, minibar y baño con bañera.  
**FACILIDADES:** sauna, jacuzzi, restaurante y bar.

Precios por persona/noche DB1.01.129		3 - 25 Dic.	9 Ene. - 17 Feb. 10 Mar. - 7 Abr.	2 - 8 Ene. 18 Feb. - 9 Mar.	26 Dic. - 1 Ene.
Tipo	Rég.				
Doble	MP	<b>102</b>	<b>116</b>	<b>127</b>	<b>149</b>
Triple	MP	<b>93</b>	<b>107</b>	<b>118</b>	<b>140</b>

**ESTANCIAS MÍNIMAS:** 5 noches, excepto 7 noches del 26 Dic. - 2 Ene.  
**NO INCLUYE:** Tasas de estancia y bebidas.  
**SUPLEMENTO:** Suplemento obligatorio de cena de Nochevieja (105€/persona).  
**NOTA:** Admiten animales (15€/noche). Consultar descuento niños hasta 12 años.

**OFERTA 7x5** Para estancias entre el 17 - 26 Dic.

**GASTOS DE ANULACIÓN:** 45 días antes del día de llegada 60% de la reserva, de 44 a 15 días 80% y 14 días o día de llegada 100%

## H. MERCURE CHAMONIX CENTRE\*\*\*

• 39, Rue des Allo Brogres • CHAMONIX



**SITUADO:** a pie de pistas y cerca del centro de la estación.

**HABITACIONES:** todas las habitaciones son amplias y cómodas. Disponen de cuarto de baño separado con WC y televisión por cable.

**FACILIDADES:** sala seminarios, restaurante, discoteca, Espacio Puesta en Forma, sauna, bar, restaurante y parking (25€/día en pago directo).

**NOTA:** admiten perros.

Precios por persona/noche DB1.01.028		4 - 30 Mar.	1 - 30 Abr.	16 - 22 Dic.	23 - 27 Dic. 2 Ene. - 16 Feb.	17 Feb. - 3 Mar.	28 Dic. - 1 Ene.
Tipo	Rég.						
Doble	MP	95	95	99	115	125	135
Doble sup.	MP	139	139	119	139	149	159
Supl. Indiv. en Doble		33	GRATIS	GRATIS	40	44	81
Supl. Indiv. en Doble Sup		83	71	71	83	89	95
Dto 3º y 4º pers. Doble Sup		42	36	36	42	45	48

**ESTANCIAS MÍNIMAS:** del 2 al 16 Feb y del 4 al 30 Mar 2 noches, del 17 Feb al 3 Mar 3 noches, del 28 Dic al 1 Ene 4 noches.  
**NO INCLUYE:** Tasas de estancia, bebidas  
**DESCUENTO NIÑOS:** menores 3 años 100%, de 4 a 15 años gratis alojamiento con pago de la media pensión.  
**SUPLEMENTO:** Suplemento obligatorio cena de Nochevieja (155€/adulto pago directo), suplemento opcional cena de Nochebuena (40€/adulto pago directo)

**COMPRA ANTICIPADA** 10% Dto. Para estancias de mínimo 5 noches realizadas antes del 1 Nov, exceto del 28 Dic - 2 Ene. 10% Dto. Para estancias de mínimo 5 noches realizadas antes del 1 Ene, para estancias del 12 Feb - 30 Abr.

**OFERTA NIÑOS GRATIS** Para menores de 12 años compartiendo habitación con 2 adultos, MP gratuita excepto del 28 Dic - 2 Ene.

**GASTOS DE ANULACIÓN:** De 30 a 15 días antes 25%, de 14 a 8 días antes 50%, de 7 a 1 día antes 90% y día de llegada o no-show 100%.

## Aptos. LE CHAMOIS BLANC

• 247, avenue de Courmayeur- CHAMONIX



**SITUADO:** a 300 metros de la estación la residencia se compone de tres edificios: Jonquille, Grepon y Chamois Blanc. Cercanos a los comercios y al paseo peatonal, a 200 metros de l'Aiguille du Midi.

**APARTAMENTOS:** todos disponen de, kitchenette equipada con lavavajillas (en algunos apartamentos), baño y balcón en la mayoría. sala. APTO. 5: salón con sofá-cama y cama nido y una habitación separada por un biombo con cama doble. APTO SUP 5: igual que el anterior pero más amplio.

**FACILIDADES:** ascensores, y toallas, admiten animales (pago directo).

**NOTA:** recogida de llaves de 17 a 20 horas. Llegadas posteriores avisar directamente.

Precios por Apto./semana DB1.15.028		7 - 13 Ene. 14 Abr. - 4 May.	17 - 23 Dic. 14 Ene. - 3 Feb. 17 - 30 Mar.	4 - 10 Feb. 10 - 16 Mar. 31 Mar. - 13 Abr.	24 Dic. - 6 Ene. 11 - 17 Feb. 3 - 9 Mar.	18 Feb. - 2 Mar.
Tipo	Rég.					
Apto. 5 (Q)	HA	239	509	679	859	1079
Apto. 5 Sup (MS)	HA	249	529	709	899	1129

**ESTANCIAS MÍNIMAS:** 7 noches de sábado a sábado.  
**INCLUYE:** Sábanas y televisión.  
**NO INCLUYE:** Fianza (200€), limpieza final, toallas y tasas de estancia.

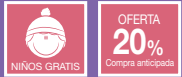
**COMPRA ANTICIPADA** 20% Dto. Para estancias hasta el 9 Mar. Reservas mínimo 7 noches realizadas hasta el 15 Nov. 20% Dto. Para estancias a partir del 10 Mar. Reservas mínimo 7 noches realizadas hasta el 15 Dic.

**OFERTA 8x7** Para estancias del 16 - 24 Dic, llegada el viernes.

**GASTOS DE ANULACIÓN:** De 15 a 10 días antes 5%, de 9 a 3 días 15%, de 2 a 1 día 25% y día de llegada o no-show 100%.

## Aptos. LA RIVIÈRE

• 187 Promenade Marie Paradis- CHAMONIX



**SITUADO:** en el núcleo de "Chamonix sud", a la entrada de Chamonix, a 300 m. del centro de la estación y del teleférico de L'Aiguille du Midi.

**APARTAMENTOS:** todos disponen de cocina equipada con microondas, lavavajillas, placa eléctrica, cafetera y frigorífico. Además, televisión, cuarto de baño y balcón o terraza. EST.4: salón con sofá-cama doble y cabina con literas. APTO 5: salón con sofá-cama para dos y otra cama y habitación con cama doble.

**FACILIDADES:** ascensores, alquiler TV y toallas. Admiten animales (pago directo).

Precios por Apto./semana DB1.15.030		7 - 13 Ene. 14 Abr. - 4 May.	17 - 23 Dic. 14 Ene. - 3 Feb. 17 - 30 Mar.	4 - 10 Feb. 10 - 16 Mar. 31 Mar. - 13 Abr.	24 Dic. - 6 Ene. 11 - 17 Feb. 3 - 9 Mar.	18 Feb. - 2 Mar.
Tipo	Rég.					
Est. 4 (I)	HA	229	489	649	819	1029
Apto. 5 (Q)	HA	249	529	709	899	1129

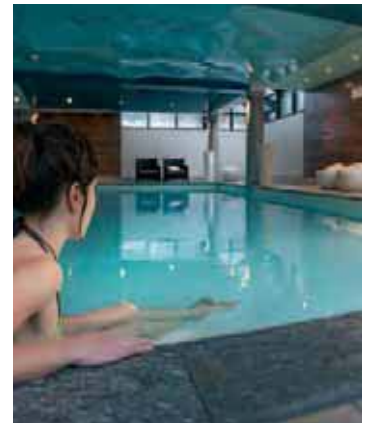
**ESTANCIAS MÍNIMAS:** 7 noches de sábado a sábado. Posibilidad de cortas estancias (mínimo 2 noches) según fechas y disponibilidad en Est. 4.  
**INCLUYE:** Sábanas y televisión.  
**NO INCLUYE:** Fianza (200€), limpieza final, toallas y tasas de estancia.

**COMPRA ANTICIPADA** 20% Dto. Para estancias hasta el 9 Mar. Reservas mínimo 7 noches realizadas hasta el 15 Nov. en Est. 4 20% Dto. Para estancias a partir del 10 Mar. Reservas mínimo 7 noches realizadas hasta el 15 Dic. en Est. 4

**GASTOS DE ANULACIÓN:** De 15 a 10 días antes 5%, de 9 a 3 días 15%, de 2 a 1 día 25% y día de llegada o no-show 100%.

## Aptos. LA GINABELLE

• 29, passage du Grepon- CHAMONIX



**SITUADO:** en el centro de Chamonix, a 5 min. del teleférico de l'Aiguille.

**APARTAMENTOS:** APTO 4: habitación con dos camas y sofá-cama en la sala. APTO 6: dispone de salón comedor con sofá cama nido, 2 habitaciones dobles, cuarto de baño, cocina (vitrocerámica, con 4 fuegos, horno, cafetera, y lavavajillas).

**FACILIDADES:** salón de recepción con chimenea, guardaesquis, centro Spa by Algothorm, con piscina cubierta climatizada, saunas, hammams, sala musculación, además de tratamientos corporales, faciales (de pago) y boutique. Posibilidad de reservar desayunos. Parking cubierto (60 €/semana pago directo). Admite animales (47 €/semana, pago directo).

Precios por Apto./semana DB1.14.030		10 - 16 Dic. 21 Abr. - 4 May.	7 - 27 Ene. 24 - 30 Mar. 14 - 20 Abr.	17 - 23 Dic. 28 Ene. - 10 Feb. 10 - 23 Mar. 31 Mar. - 13 Abr.	24 - 30 Dic. 11 - 17 Feb. 3 - 9 Mar.	31 Dic. - 6 Ene. 18 Feb. - 2 Mar.
Tipo	Rég.					
Apto. 4 (P)	HA	390	840	1120	1500	1670
Apto. 6 Sup. (SK)	HA	590	1300	1730	2310	2570

**ESTANCIAS MÍNIMAS:** 7 noches de sábado a sábado.  
**INCLUYE:** Televisión, camas hechas a la llegada, toallas de baño, 2 albornoces, trapo de cocina, acceso a la piscina climatizada y limpieza final (excepto cocina).  
**NO INCLUYE:** Tasas de estancia y fianza (500€).

**GASTOS DE ANULACIÓN:** De 15 a 10 días antes 5%, de 9 a 3 días 15%, de 2 a 1 día 25% y día de llegada o no-show 100%.